

La Route du Blues - De Chicago à La Nouvelle-Orléans

15 jours / 14 nuits

Séjour guidé, au départ de Chicago, vous empruntez une portion de la Route 66 puis rejoignez la Route 61, jusqu'à la Nouvelle-Orléans. Vous longez le Mississippi, en passant par Nashville, Memphis ou encore Saint-Louis, à la découverte des racines du Blues !

VOTRE PROGRAMME

Jour 1 - Arrivée à Chicago !

Départ de Paris pour rejoindre Chicago.

Un transfert de groupe sera organisé depuis l'aéroport afin de rejoindre votre hôtel qui nous servira de base pour deux nuits. C'est l'occasion de se retrouver pour faire connaissance autour d'un verre en soirée !

Nuit à Chicago.



Jour 2 - Chicago et récupération des motos

La journée démarre ! Transfert vers le loueur. Vous pourrez récupérer la moto et prendre la route vers Milwaukee afin de visiter le musée Harley-Davidson où a été créé la toute première Harley ! 12 000 m² pour découvrir toute l'histoire et de nombreux modèles (entrée du musée à régler sur place).

Environ 300 km

Nuit à Chicago.



Jour 3 - De Chicago à Springfield

Et c'est parti en direction de Springfield, la capitale de l'Illinois. Vous découvrirez Joliet connue grâce au film les Blues Brothers, Cicero comme repaire d'Al Capone et vous atteignez la ville d'Abraham Lincoln. À Springfield, le Cozy Dog Drive-In, réputé pour sa saucisse enrobée de farine de maïs et servie sur un bâtonnet est un incontournable.

Distance d'environ 330 km.

Nuit à Springfield.



Jour 4 - De Springfield à St Louis

Vous quittez l'Illinois pour entrer dans le Missouri. La rivière Mississippi vous rappellera à coup sûr les aventures de Tom Sawyer et de Huckleberry Finn ! L'objectif du jour est Saint-Louis, nommée ainsi en l'honneur de Louis XIV en 1764 par son fondateur français, Pierre Laclède. De nombreux musées, la basilique, les parcs, côtoient de sympathiques brasseries artisanales. Chacun se retrouvera dans cette ville festive et ses nombreux bars et restaurants typiques. L'endroit respire la musique...

Distance d'environ 170 km.

Nuit à St Louis.



Jour 5 - De St Louis à Paducah

Pour cette journée, vous quitter le Missouri pour rejoindre votre étape du soir, Paducah. Vous longez le Mississippi en empruntant la célèbre Highway 61, qui fut généralement utilisée par les Bluesmen lors de leur migration vers les villes industrielles du Nord. Vous prenez la direction de Cap Girardeau, Cairo puis Wikliffe et vous atteindrez ainsi le Kentucky après avoir traversé la rivière de l'Ohio. Cet état offre de magnifiques et sauvages étendues de forêts, mais possède aussi la plus grande concentration de grottes au monde, comme en témoigne Mammoth Cave, classée au patrimoine mondial de l'Unesco.

Nuit à Paducah.

Environ 340 km



Jour 6 - De Paducah à Nashville

Pour cette nouvelle journée, vous quittez Paducah pour l'état du Tennessee, cet état est réputé pour être le lieu de nombreux enregistrements musicaux. Cette journée vous fera découvrir l'une des dernières vraies zones sauvages : the "Land between the Lakes". Un véritable bras de terre coincé entre 2 rivières, une route panoramique magnifique, vous traversez une nature pleinement conservée... Vous continuez la route vers Clarksville, Douvres et enfin Nashville, la "Music City". Vous serez très vite plongé dans l'ambiance...

Nuit à Nashville.

Environ 250 km



Jour 7 - Nashville

Journée libre à Nashville, capitale de la country ! Profitez-en pour visiter des lieux cultes, à commencer par la Country Music Hall of Fame mais aussi la salle de concert Grand Ole Opry ou encore le célèbre Printer's Alley.

En soirée, vous pouvez rejoindre le quartier de cowboys, sur Broadway avenue, où vous trouverez de nombreux bars, saloons et musique bien sûr !

Retour à votre hôtel.



Jour 8 - De Nashville à Memphis

Vous quittez Nashville et l'itinéraire vous conduit tout d'abord à Lynchbourg. Vous êtes dans la ville de Jack Daniel, il y a vécu et créé ce célèbre alcool. Vous pouvez faire un petit arrêt et visiter la distillerie Jack Daniel's, la plus ancienne des États-Unis ! Si vous êtes amateur de whisky, vous êtes dans la ville où Jack Daniel a vécu et a créé ce célèbre alcool. Vous reprenez la route, vous pouvez faire une petite halte à Graceland, où il est possible de visiter la maison d'Elvis Presley. Ensuite, vous rejoignez Memphis, ville mythique du blues et du rock... Profitez de votre soirée dans un des clubs de blues de la ville tels Le

Bourbon Street Blues and Boogie Bar.

Nuit à Memphis.

Environ 490 km



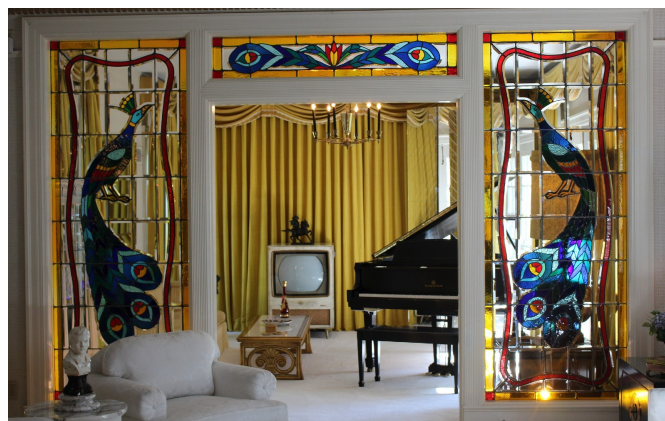
Jour 9 - Memphis

Journée libre à Memphis. De nombreuses activités sont possibles pour cette journée. Vous pouvez découvrir le « Sun Studio », l'un des plus hauts lieux de l'histoire de la Musique. Ce studio a ouvert ses portes aux plus grands comme Johnny Cash, Elvis Presley, BB King, ...

Nous vous conseillons également le Musée des droits civiques situé à « Lorraine Motel » où Martin Luther King a été assassiné.

Pour votre soirée, à Beale Street vous apprécierez les nombreux live de blues et de rock'n roll...

Retour à votre hôtel.



Jour 10 - De Memphis à Vicksburg

Vous quittez Memphis pour rejoindre cette fois-ci, Vicksburg. Cette journée vous fera voyager dans le "Delta du Blues", le berceau du jazz. Vous rejoignez Clarksdale via la Route 61. Elle est la ville natale d'Ike Turner, Junior Parker et Muddy Waters y vécut jusqu'en 1943. Vous pouvez y visiter le Musée du Blues. Vous reprenez la route jusqu'à Indianola où vous trouverez le "BB King Museum". Puis vous découvrez Vicksburg, où vous flânerez dans le quartier résidentiel pour admirer ces maisons centenaires. Vous y trouverez une atmosphère tranquille, typique du Sud !

Nuit à Vicksburg.

Environ 380 km



Jour 11 - De Vicksburg à Bâton Rouge

Vous continuez votre descente vers le Sud pour cette fois-ci rejoindre la Louisiane. De jolies routes de montagnes vous attendent. Votre première halte sera Natchez, la ville la plus ancienne du Mississippi. Cette ville historique compte encore environ 500 demeures construites avant la guerre de Sécession. Ensuite, vous roulez jusqu'à St. Francisville. Cette paisible bourgade rassemble dans son cœur historique de délicates maisons, lovées parmi des bouquets de magnolias, d'azalées et de chênes séculaires. Puis vous arrivez à Bâton-Rouge, capitale de la Louisiane et la région des plantations. Vous serez plongés dans le faste de la période d'avant-guerre de Sécession, sur les traces des très riches planteurs de canne à sucre et de coton des années 1850.

Nuit à Bâton Rouge.

Environ 300 km



Jour 12 - De Bâton Rouge à La Nouvelle-Orléans

Ce matin, vous quittez Bâton-Rouge pour rejoindre La Nouvelle-Orléans via la Great River Road. Vous longez le Mississippi et vous découvrez les plantations qui font la fierté de la Louisiane, comme Nottoway, Oak Alley, San Francisco, Houmas House ou encore la plus ancienne, Destrahan Plantation. Puis, vous arrivez à New Orleans. Restitution de la moto de location et transfert dans le centre-ville. Une fois en ville, nous vous conseillons vivement de vous rendre à Bourbon Street où vous serez chaleureusement accueilli dans ses nombreux bars avec Live Music.

Nuit à La Nouvelle-Orléans.

Environ 200 km



Jour 13 - La Nouvelle-Orléans



Jour 14 - Départ vers la France

Transfert vers l'aéroport.

Vous prenez votre vol pour rejoindre Paris.



Jour 15 - Fin de séjour

Arrivée à Paris.

Fin de nos services.

Nous vous rappelons qu'à tout moment nous pouvons être amenés à modifier des étapes de votre séjour en raisons d'événements indépendants de notre volonté. Nous dépendons notamment des événements climatiques et naturels.

Informations contractuelles

TARIFS

À partir de 5640 euros par personne.

OPTIONS

Supplément pour une chambre single : 1500 euros par personne.

Supplément pour la location d'une moto de type Harley-Davidson Street Glide ou Harley-Davidson Road Glide (valises latérales) : 150 euros par personne.

Supplément pour la location d'une moto de type Harley-Davidson Street Glide Touring Edition ou Harley-Davidson Road Glide Touring Edition (top case et valises latérales) : 320 euros par personne.

Supplément pour la location d'une moto de type Harley-Davidson Road Glide Ultra ou Harley-Davidson Electra Glide (top case et valises latérales) : 650 euros par personne.

Supplément pour la location d'une moto de type Harley-Davidson Tri Glide Ultra (top case et valises latérales) : 1950 euros par personne.

Supplément été pour la location de moto (Août et Septembre) : 350 euros par personne.

Supplément pour l'assurance VIP Zéro par moto (dépôt de garantie 100\$, franchise dommage 0\$, franchise vol 1000\$) : 130 euros par personne.

Assistance routière par moto : 160 euros par personne.

Assurance complémentaire responsabilité civile jusqu'à 300000\$ par moto : 390 euros par personne.

LE PRIX COMPREND

Les vols aller-retour depuis Paris (autres aéroports sur demande)

Les transferts aéroport - hôtel - aéroport

Les transferts hôtel - loueur - hôtel

L'hébergement en hôtels **, ***, **** et motels confortables

Les petits déjeuners dans certains hôtels (aux USA, on ne peut pas toujours les réserver)

La location d'une moto de type Harley Davidson Heritage Softail (avec sacoches latérales) ou similaire

Kilométrage illimité

Les parkings dans les hôtels

Les taxes de séjour

L'assurance moto VIP (dépôt de garantie à 2000\$, franchise dommage 2000\$, franchise vol 5000\$)

Le transport des bagages en véhicule d'assistance

L'accompagnateur francophone dans le véhicule suiveur

Vos documents de voyage comprenant roadbook digital accessible sur application mobile

LE PRIX NE COMPREND PAS

Les repas et certains petits-déjeuners

L'essence

Les frais de visa (ESTA)

L'assurance voyage

Les assurances complémentaire moto (voir options)

Les entrées aux parcs et les visites

Tout ce qui ne figure pas dans "Le prix comprend"

NIVEAU DE DIFFICULTÉ

De longues distances certaines journées nécessitant de l'endurance au guidon.

HÉBERGEMENT

En hôtels hôtels **, ***, **** et motels confortables - Chambre de deux personnes

TAILLE DU GROUPE

Départ garanti dès 10 inscrits

DÉPARTS

De mai à fin Septembre.

DÉPART

Paris (autres aéroports sur demande)

DISPERSION

Paris (autres aéroports sur demande)

ACCÈS

Chicago dispose d'un très important aéroport international. La ville est accessible depuis de nombreuses villes européennes. Des vols directs existent mais plus de connexions sont possibles avec des escales à Munich, Londres ou encore Montréal. N'hésitez pas à nous contacter pour que nous puissions vous aider dans cette démarche.